

PROGRAMA | PROGRAM



ferramentas

2017|18





Forjasul

A Forjasul foi fundada na cidade de Canoas, no ano de 1959. Hoje, com mais de 24 mil m² de área construída, a fábrica conta com mais de 200 funcionários e produz um mix de produtos que inclui forjado sob encomenda, ferramentas, ganchos e ferragens eletrotécnicas.

A inovação sempre esteve presente na Forjasul. No Brasil a empresa foi pioneira na fabricação de ganchos para ancoragem de plataformas marítimas, utilizadas na exploração de petróleo. Destaca-se também na produção de ganchos para içamento de cargas com resistência de até 134 toneladas, forjados em matriz fechada.

Produz uma ampla linha de eletroferragens para redes de transmissão, subestação e distribuição de energia elétrica.

Na Forjasul, a exclusividade é marca registrada: o torno de bancada produzido pela marca, com todos os seus componentes fabricados em aço forjado, é único na América Latina.

Essa é a Forjasul, uma fábrica da Tramontina focada em fabricar produtos de qualidade e confiança.

The Forjasul was established in Canoas city, in 1959. Currently, with more than 24.000m² of built area, the company has a total of approximately 200 employees and supplies a mix of products that includes forged parts made by order, tools, hooks and electrotechnical tools.

The innovation has always been present in Forjasul. In Brazil, the company was the first to produce hooks for anchoring offshore oil platforms. Also stands out in production of lifting hooks with resistance up to 134 tons, manufactured in closed die forging.

Supplies a complete line of electrical fittings for transmission, substation and distribution of electricity.

In Forjasul, the exclusivity is a trademark: the bench vise produced by the brand, with all its components manufactured in forged steel, is unique in Latin America.

This is Forjasul, a Tramontina factory focused on manufacturing quality and confidence products.

Forjasul fue fundada en el municipio de Canoas, en año de 1959. Hoy, con más de 24.000m² de área construída, la fábrica cuenta con más de 200 empleados y produce uno mix de productos que incluye forjados bajo orden, herramientas, ganchos y herrajes electrotécnicas.

La innovación siempre esteve presente en Forjasul. En Brasil, la compañía es pionera en la fabricación de ganchos para anclaje de plataformas marítimas, utilizadas en la exploración de petróleo. Es de destacar también la producción de ganchos para levantar cargas con resistencia de hasta 134 toneladas, forjados en dado de compresión cerrada.

Produce una amplia línea de electroherrajes para redes de transmisión, subestación y distribución de energía eléctrica.

En Forjasul, la exclusividad es marca registrada: la prensa producida por la marca, con todos los componentes fabricados en acero forjado, es único en América Latina.

Esta es Forjasul, una fábrica da Tramontina centrada en fabricar productos de calidad y fiables.

04 Elementos de Fixação | Elementos de Fijación | Fixation Elements

05 Torno de Bancada | Prensa | Bench Vise



06 Porca e Fuso | Tuerca y Husillo | Nut and Spindle



07 Torno de Bancada Nodular | Prensa Nodular | Nodular Bench Vise



08 Base Giratória para Torno de Bancada | Base Giratória para Prensa | Bench Vise Swivel Base



09 Expositor Para Torno de Bancada | Expositor Para Prensa | Bench Vise Exhibitor



10 Ferramentas | Herramientas | Tools

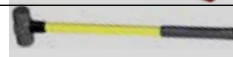
11 Marreta | Almádena | Sledgehammer



12 Marreta | Almádena | Sledgehammer



13 Marreta (Com Cabo) | Almádena (Con Mango) | Sledgehammer (With Cable)



14 Machado | Hacha | Axe



15- Movimentação de Carga | Movimentación de Carga | Load Movement

16 Gancho Olhal com Trava | Gancho Ojal con Cerradura | Eye Hook with Latch



16 Gancho Giratório com Trava | Gancho Giratorio con Cerradura | Swivel Hook with Latch



17 Manilha Reta - Pino Roscado | Grillete Recto - Pasador Roscado | Screw Pin Chain Shackle



17 Manilha Curva - Pino Roscado | Grillete Arco - Pasador Roscado | Screw Pin Anchor Shackle



18 Manilha Reta - Pino com Porca | Grillete Recto - Pasador con tuerca | Round Pin Chain Shackle



18 Manilha Curva - Pino com Porca | Grillete Arco - Pasador con tuerca | Round Pin Anchor Shackle



19 Esticador Gancho - Olhal (Leve) | Tensor Gancho - Ojal (Leve) | Turnbuckle Hook - Lightweight Lug



20 Olhal de Suspensão - Tipo Porca | Ojal de Suspensión - Tipo Tuerca | Eye Nut



20 Olhal de Suspensão - Tipo Parafuso | Ojal de Suspensión - Tipo Tornillo | Eye Bolt



21 Grampo para Cabo de Aço - Leve | Grapa para Cable de Acero - Leve | Clamp for Steel Cable - Lightweight



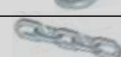
21 Grampo para Cabo de Aço - Pesado | Grapa para Cable de Acero - Pesado | Clamp for Steel Cable - Heavy



22 Sapatilha Leve | Guarda Cabo Leve | Soft Wire Rope Thimbel

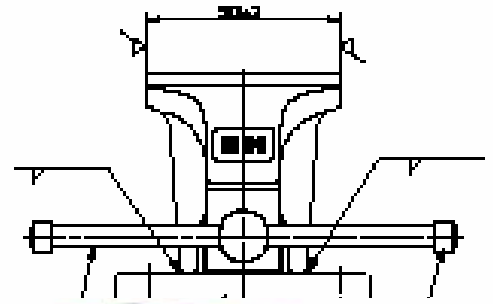
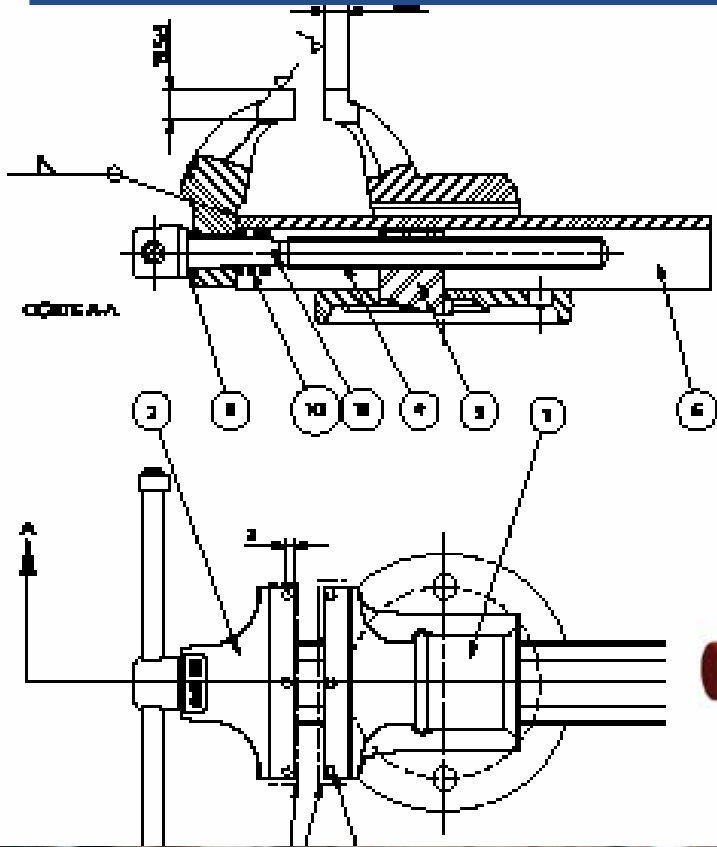


23 Corrente em Aço Carbono | Cadena en Acero Carbono | Carbon Steel Chain



23 Expositor Para Correntes | Expositor Para Cadena en Acero Carbon | Steel Chain Exhibitor





5



6



7

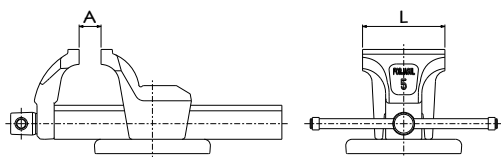


8



9

Torno de Bancada em Aço Forjado (Serviços Extra Pesados)
 Prensa en Acero Forjado (Servicios Extra Pesados)
 Forged Steel Bench Vise (Extra Heavy Services)

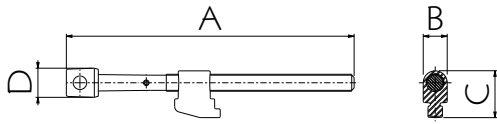


Ref.	Embalagem Embalaje Package Comp x larg x alt Largo x ancho x altura Length x width x height (mm)	Dimensões Dimensiones Dimensions (mm)			
		Un	A (Max.)	L	KG
33890/003	290 x 150 x 130	1	85	90	4,60
33890/004	350 x 170 x 170	1	100	116	8,50
33890/005	450 x 220 x 210	1	175	132	15,60
33890/006	450 x 220 x 200	1	175	155	15,67
33890/007	490 x 240 x 220	1	175	183	24,30
33890/008	500 x 240 x 230	1	175	195	24,50
33890/010	510 x 250,5 x 230	1	185	225	25,20

Forjado em aço carbono; Mordentes temperados | Pintura na cor vermelho | Mordentes integrados evitando afrouxamento
 Acero carbono forjado; Mordaza con tratamiento térmico | Pintura en color rojo | Mejillas integrados evitando el aflojamiento
 Carbon forged steel; Heat treated jaws | Red painting | Integrated cheeks avoiding loosening

- Dispomos de base giratória. (Vide página 8).
- Fabricamos plato giratorio (Consulte la página 8).
- We manufacture swivel base. (See page 8)

Porca e Fuso p/ Torno de Bancada Forjado
 Tuerca y Husillo p/ Banco forjado
 Nut and Spindle for Bench Vise Forged

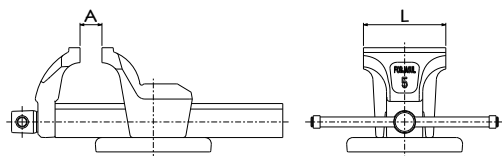


Ref.	Aplicação para Torno Aplicación para Prensa Bench Vise Application	Dimensões Dimensiones Dimensions (mm)				
		A	B	C	D	KG
33890/053	33890/003	220	20	39	24	0,36
33890/054	33890/004	290	29	49	29	0,92
33890/055	33890/005	360	30	59	34	1,30
	33890/006	360	30	59	34	
33890/057	33890/007	415	36	69	41	2,10
	33890/008	415	36	69	41	
	33890/010	415	36	69	41	
Forjado em aço carbono Pintura na cor vermelho						
Material : Acero carbono forjado Pintura en color rojo						
Carbon forged steel Red painting						

Torno de Bancada Nodular - Série 200 (Serviços Gerais de Aperto)

Prensa Nodular - Série 200 (Servicios Regulares)

Nodular Bench Vise – 200 Series (Regular Services)

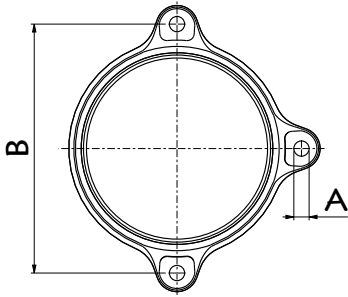


Ref.	Embalagem Embalaje Package Comp x larg x alt Largo x ancho x altura Length x whidth x heigth (mm)	Dimensões Dimensiones Dimensions (mm)			
		Un	A (Max.)	L	KG
*33890/203	240 x 130 x 100	1	70	75	2,55
*33890/204	270 x 115 x 145	1	90	100	3,94
*33890/205	330 x 150 x 140	1	90	125	6,30
*33890/206	360 x 180 x 180	1	115	150	8,25
*33890/208	420 x 215 x 200	1	145	200	12,56

Material : Ferro Fundido Nodular; Mordentes tratados termicamente e fixados com parafusos fendal Pintura na cor verde
Hierro fundido nodular; Mordaza con tratamiento térmico y fija tornillos ranurados | Pintura en color verde
Nodular cast iron; Hardened steel jaws and fixed slotted screws | Green painting

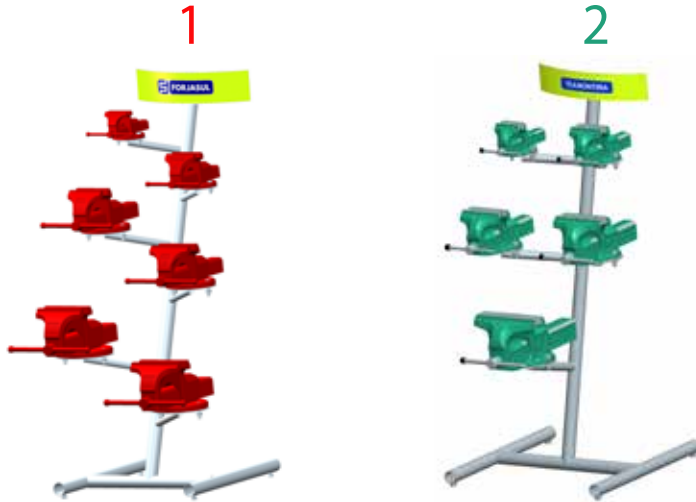
- Não dispomos de base giratória.
- No fabricamos plato giratorio.
- We not manufacture swivel base

Base Giratória para Torno de Bancada Forjado
 Base Giratória para Prensa en Acero Forjado
 Bench Vise Forged Swivel Base



Ref.	Embalagem Embalaje Package Comp x larg x alt Largo x ancho x altura Length x width x height (mm)	Un	Aplicação Aplicación Application	Dimensões Dimensiones Dimensions (mm)		
				A	B	KG
33899/256	210 x 210 x 35	1	33890/005 33890/006 33890/007	13,5	220,00	1,70
33899/278	240 x 240 x 40	1	33890/008 33890/010	13,5	255,00	2,60
Material : Ferro Fundido Nodular Pintura na cor vermelho Permite que o torno de bancada gire 360 graus sobre sua base Hierro fundido nodular Pintura en color rojo Permite que el tornillo de banco para girar 360 grados sobre su base Nodular cast iron Red painting Allows the vise to rotate 360 degrees on its base						

Expositor para Torno de Bancada
 Expositor para Prensa
 Bench Vise Exhibitor



Ref.	Dimensões Dimensiones Dimensions (mm)			KG
	Cor / Color	Aplicação / Aplicación / Application	Altura x Largura x Profundidade Maxima	
33000/032	1	33890/004	1500 x 600 x 650	16,00
		33890/005		
		33890/006		
		33890/008		
33000/200	2	33890/203	1140 x 538 x 530	8,00
		33890/204		
		33890/205		
		33890/206		
Material :	Tubo de aço; Produto com solda 33000/032 Pintura na cor branco 33000/200 Pintura na cor cinza Regulagem de altura na base.			
	Tubo de acero; Producto con soldadura 33000/032 Pintura en color blanco 33000/200 Pintura en color gris Tornillo de ajuste en la base Pipe steel ; Product with solder 33000/032 white painting 33000/200 painting gray Adjustment screw at the base			

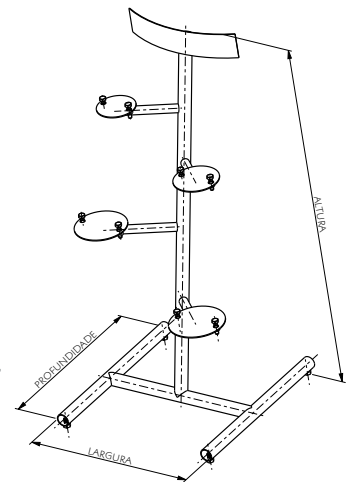
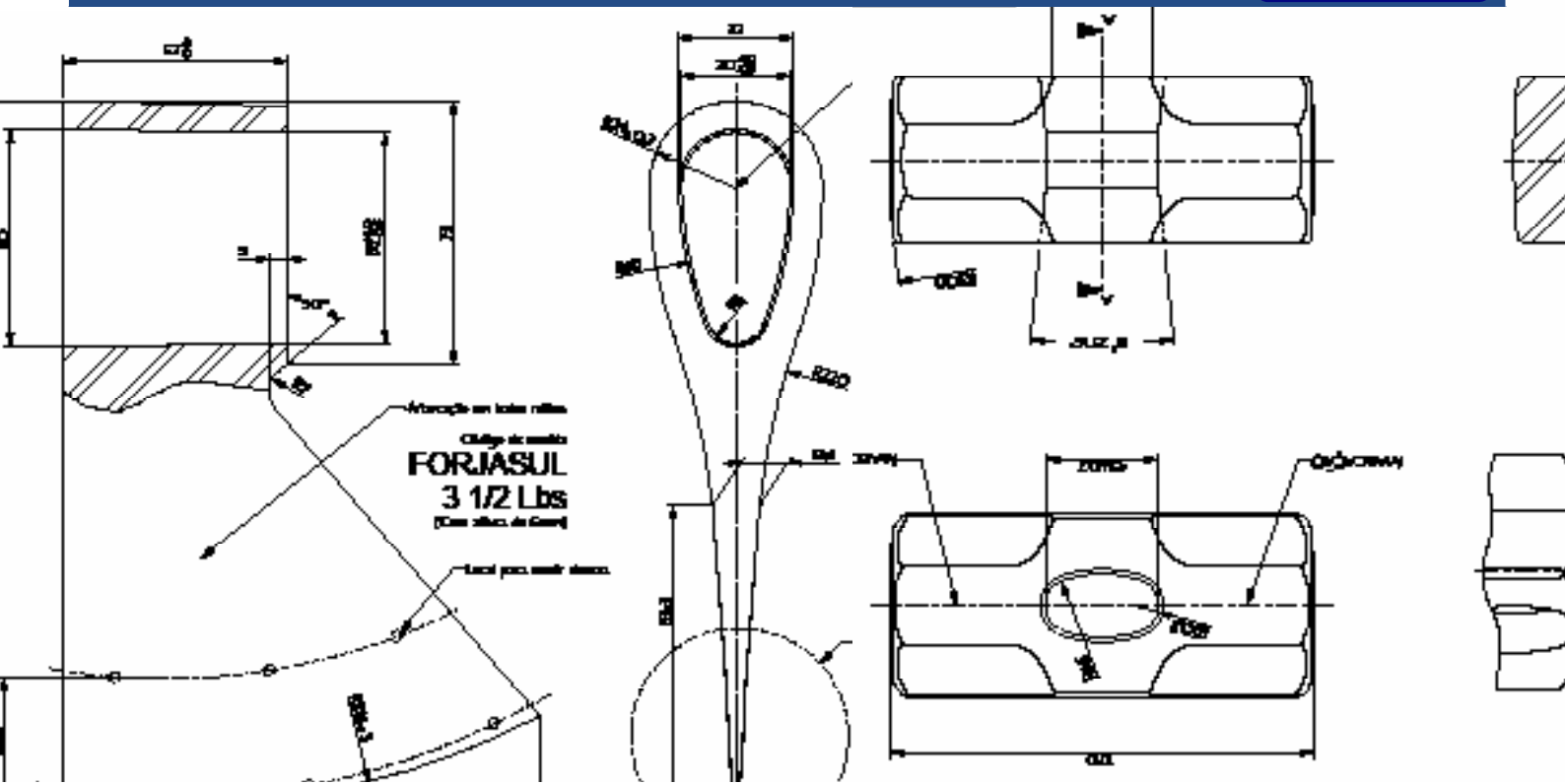


Imagem meramente ilustrativa.
 Merely illustrative image.



11



12



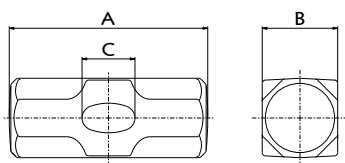
13



14



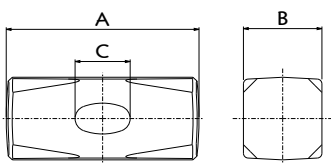
Marreta Forjada Oitavada (Sem Cabo)
 Almádena Forjada Octogonal (Sin Mango)
 Forged Octagonal Sledgehammer (Without Cable)



Ref.	Tipo Type (kg)	Embalagem Embalaje Package		Dimensões Dimensiones Dimensions (mm)			
		Un	Comp x larg x alt Largo x ancho x altura Length x width x height (mm)	A	B	C	KG
33850/030	Nº 3	1		150	57	40	3,00
		6	180 x 180 x 190				18,00
33850/040	Nº 4	1		160	63	40	4,00
		6	180 x 220 x 160				24,00
33850/050	Nº 5	1		170	70	45	5,00
		4	190 x 170 x 180				20,00
33850/060	Nº 6	1		180	73	45	6,00
		4	190 x 190 x 180				24,00
33850/080	Nº 8	1		190	83	50	8,00
		3	260 x 200 x 130				24,00

Material : Forjado em aço carbono; Tratamento térmico : Beneficiamento | Pintura na cor preto | Indicadas para trabalho severos
 Forjado en acero carbono; Con tratamiento térmico | Pintura en color negra | Indicado para el trabajo severo
 Forged steel carbon; With thermal treatment | Black painting | Indicated for severe work

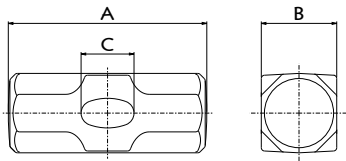
Marreta Forjada Quadrada (Sem Cabo)
 Almádena Forjada Cuadrada (Sin Mango)
 Forged Square Sledgehammer (Without Cable)



Ref.	Tipo Type (kg)	Embalagem Embalaje Package		Dimensões Dimensiones Dimensions (mm)			
		Un	Comp x larg x alt Largo x ancho x altura Length x width x height (mm)	A	B	C	KG
33851/030	Nº 3	1		140	57	40	3,00
		6	170 x 180 x 200				18,00
33851/050	Nº 5	1		160	68	45	5,00
		4	180 x 180 x 190				20,00
33851/080	Nº 8	1		180	79	50	8,00
		3	130 x 260 x 210				24,00

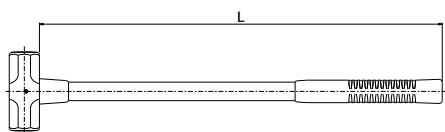
Material : Forjado em aço carbono; Tratamento térmico : Beneficiamento | Pintura na cor preto | Indicadas para trabalho severos
 Forjado en acero carbono; Con tratamiento térmico | Pintura en color negra | Indicado para el trabajo severo
 Forged steel carbon; With thermal treatment | Black painting | Indicated for severe work

Marreta "Macia" Forjada Oitavada (Sem Cabo)
 Almádena "Suave" Forjada Octogonal (Sin Mango)
 "Soft" Forged Octagonal Sledgehammer (Without Cable)



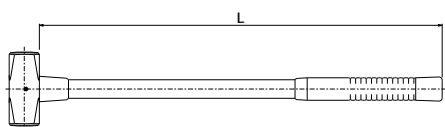
Ref.	Tipo Type (kg)	Embalagem Embalaje Package		Dimensões Dimensiones Dimensions (mm)			
		Un	Comp x larg x alt Largo x ancho x altura Length x width x height (mm)	A	B	C	KG
33852/030	N° 3	1		150	57	40	3,00
		6	180 x 180 x 190				18,00
33852/040	N° 4	1		160	63	40	4,00
		6	220 x 180 x 160				24,00
33852/050	N° 5	1		170	70	45	5,00
		4	190 x 170 x 180				20,00
33852/060	N° 6	1		180	73	45	6,00
		4	190 x 190 x 190				24,00
33852/080	N° 8	1		190	83	50	8,00
		3	260 x 200 x 130				24,00
		Forjado em aço carbono; Tratamento térmico : Beneficiamento Pintura na cor vermelho Indicadas para trabalhos de impacto em malhos					
Material :		Forjado en acero carbono; Con tratamiento térmico Pintura en color rojo Para trabajos de impacto en los mazos					
		Forged steel carbon; With thermal treatment Red painting For work impact					

Marreta Forjada Oitavada (Com Cabo)
 Almádena Forjada Octogonal (Con Mango)
 Forged Octagonal Sledgehammer (With Cable)

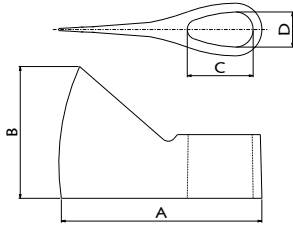


Ref.	Tipo Type (kg)	Embalagem Embalaje Package		Dimensões Dimensiones Dimensions (mm)	
		Un	Comp x larg x alt Largo x ancho x altura Length x width x height (mm)	L	KG
33850/130	Nº 3	1	860 x 200 x 100	760	4,00
33850/150	Nº 5	1	860 x 200 x 100	750	6,00
33850/180	Nº 8	1	860 x 200 x 100	740	9,00
Material : Forjado em aço carbono; Tratamento térmico : Beneficiamento Pintura na cor preto e cabo amarelo					
Forjado en acero carbono; Con tratamiento térmico Pintura na cor negra y amarillo					
Forged steel carbon; With thermal treatment Black e yellow painting					

Marreta Forjada Quadrada (Com Cabo)
 Almádena Forjada Cuadrada (Con Mango)
 Forged Square Sledgehammer (With Cable)



Ref.	Tipo Type (kg)	Embalagem Embalaje Package		Dimensões Dimensiones Dimensions (mm)	
		Un	Comp x larg x alt Largo x ancho x altura Length x width x height (mm)	L	KG
33851/130	Nº 3	1	860 x 200 x 100	760	4,00
33851/150	Nº 5	1	860 x 200 x 100	760	6,00
33851/180	Nº 8	1	860 x 200 x 100	760	9,00
Material : Forjado em aço carbono; Tratamento térmico : Beneficiamento Pintura na cor preto e cabo amarelo					
Forjado en acero carbono; Con tratamiento térmico Pintura en color negra y amarillo					
Forged steel carbon; With thermal treatment Black e yellow painting					

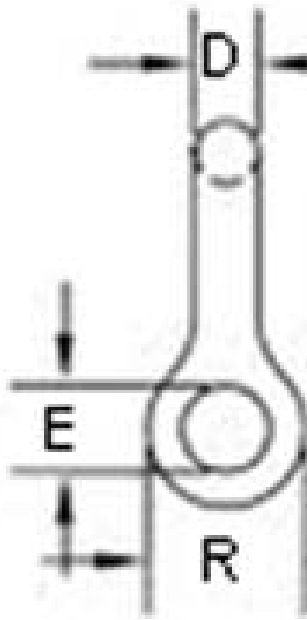


Machado Forjado (Sem Cabo)
 Hacha Forjado (Sin Mango)
 Forged Axe (Without Cable)



Ref.	Tipo Type (Lbs)	Embalagem Embalaje Package		Dimensões Dimensiones Dimensions (mm)				
		Un	Comp x larg x alt Largo x ancho x altura Length x width x height (mm)	A	B	C	D	KG
*33870/025	2,5 Lbs	1		185	120	58	30	1,29
		6	210 x 210 x 140					7,74
*33870/030	3,0 Lbs	1		197	108	58	30	1,36
		6	210 x 210 x 150					8,19
*33870/035	3,5 Lbs	1		195	132	58	30	1,53
		6	210 x 210 x 130					9,20
Material :		Forjado em aço carbono; Tratamento térmico Pintura na cor preto						
		Forjado en acero carbono; Con tratamiento térmico Pintura en color negra						
		Forged steel carbon; With thermal treatment Black painting						

Parafuso,
Porca e
Contra-pino



16



17



18



19



20



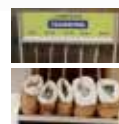
21

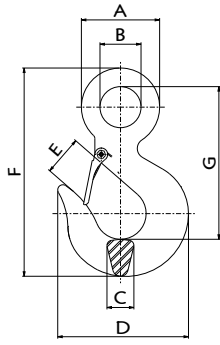


22



23





Gancho Olhal com Trava de Segurança
 Gancho Ojal con Cerradura del seguridad
 Eye Hook With Latch of security

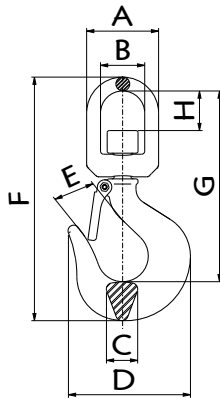


Ref.	Carga de trabalho Carga de trabajo Work load (Ton)	Dimensões Dimensiones Dimensions (mm)							
		A	B	C	D	E	F	G	KG
*33801/002	0,75	37	19	14	73	22	110	82	0,25
*33801/003	1,00	44	23	16	81	24	125	93	0,35
*33801/004	1,50	51	29	19	92	25	141	104	0,50
*33801/005	2,00	61	31	21	104	28	162	119	0,80
*33801/006	3,00	74	39	29	125	34	200	146	1,50
*33801/007	5,00	96	50	35	165	43	256	187	3,00
*33801/008	7,50	119	62	41	192	52	316	230	5,20
*33801/009	10,0	136	72	49	213	58	357	259	8,40

Aço carbono forjado | Pintado na cor vermelho | Fator de segurança : 5 X Carga de trabalho

Material : Forjado en acero carbono | Pintura en color rojo | Factor de seguridad: 5 X Carga de trabajo

Forged steel carbon | Red painting | Safety factor: 5 X Workload



Gancho Giratório com Trava Trava de Segurança
 Gancho Giratorio con Cerradura del seguridad
 Swivel Hook With Latch of security



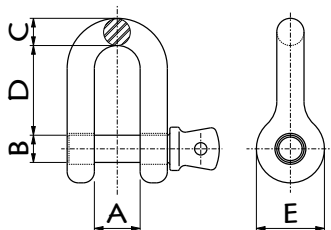
Ref.	Carga de trabalho Carga de trabajo Work load (Ton)	Dimensões Dimensiones Dimensions (mm)								
		A	B	C	D	E	F	G	H	KG
*33801/052	0,75	51	32	16	73	25	142	113	24	0,41
*33801/053	1,00	63	38	16	81	26	168	134	33	0,62
*33801/054	1,50	76	44	19	92	27	194	152	45	1,00
*33801/055	2,00	76	44	21	104	32	211	167	45	1,30
*33801/056	3,00	90	50	29	125	38	244	187	45	2,32
*33801/057	4,50	114	64	35	165	40	315	244	56	4,80
*33801/058	7,50	127	70	42	192	47	368	282	60	7,34
*33801/059	10,0	143	79	49	221	51	416	311	63	10,50

Aço carbono forjado | Pintado na cor vermelho | Fator de segurança : 5 X Carga de trabalho

Material : Forjado en acero carbono | Pintura en color rojo | Factor de seguridad: 5 X Carga de trabajo

Forged steel carbon | Red painting | Safety factor: 5 X Workload

Manilha Reta - Pino Roscado
Grillete Recto - Pasador Roscado
Screw Pin Chain Shackle

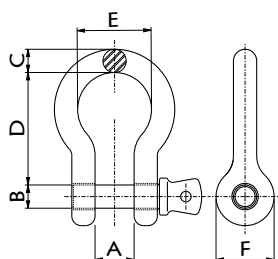


Ref.	Tamanho Tamaño Size	Dimensões Dimensiones Dimensions (mm)						
		Carga Load (Ton.)	A	B	C	D	E	KG
*33820/001	1/4"	0,50	12	8	6	22	22	0,05
*33820/002	5/16"	0,75	13	10	8	26	25	0,08
*33820/003	3/8"	1,00	17	12	10	32	29	0,13
*33820/004	7/16"	1,50	19	13	11	37	32	0,19
*33820/005	1/2"	2,00	21	16	13	41	35	0,27
*33820/006	5/8"	3,25	27	19	16	50	48	0,57
*33820/007	3/4"	4,75	32	22	21	60	54	1,19
*33820/008	7/8"	6,50	37	25	25	71	60	1,43
*33820/009	1"	8,50	43	29	25	81	66	2,15
*33820/010	1 1/8"	9,50	46	32	32	91	73	3,06
*33820/011	1 1/4"	12,0	52	35	35	100	82	4,11

Corpo : Aço carbono forjado; Pino : Aço ligado I Galvanizado a quente I Fator de segurança 5x Carga de trabalho, Norma RR-C-271F TIPO IVB CLASSE 2

Material : Cuerpo: Forjado en acero carbono; Perno: Acero aleado I Galvanizado en caliente I Factor de seguridad: 5 X Carga de trabajo, Norma RR-C-271F TIPO IVB CLASSE 2

Body: Forged steel carbon; Pin alloy steel I Hot dip galvanized I Safety factor: 5 X Workload, standard RR-C-271F IVB TYPE CLASS 2



Manilha Curva - Pino Roscado
Grillete Arco - Pasador Roscado
Screw Pin Anchor Shackle



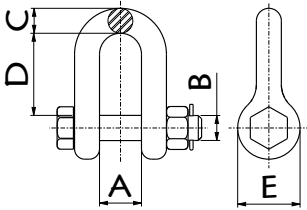
Ref.	Tamanho Tamaño Size	Dimensões Dimensiones Dimensions (mm)							
		Carga Load (Ton.)	A	B	C	D	E	F	KG
*33820/100	1/4"	0,50	12	8	6	29	19	22	0,05
*33820/101	5/16"	0,75	13	10	8	32	21	25	0,08
*33820/102	3/8"	1,00	17	12	9	36	24	29	0,13
*33820/103	7/16"	1,50	19	13	11	43	27	32	0,22
*33820/104	1/2"	2,00	21	16	12	48	30	35	0,28
*33820/105	5/8"	3,25	27	19	16	60	38	48	0,62
*33820/106	3/4"	4,75	32	22	19	71	44	54	1,02
*33820/107	7/8"	6,50	37	25	22	84	51	60	1,53
*33820/108	1"	8,50	43	29	25	95	59	66	2,41
*33820/109	1 1/8"	9,50	46	32	28	108	66	73	3,08
*33820/110	1 1/4"	12,0	52	35	32	119	73	82	4,30

Corpo : Aço carbono forjado; Pino : Aço ligado I Galvanizado a quente I Fator de segurança 5x Carga de trabalho, Norma RR-C-271F TIPO IVA CLASSE 2

Material : Cuerpo: Forjado en acero carbono; Perno: Acero aleado I Galvanizado en caliente I Factor de seguridad: 5 X Carga de trabajo, Norma RR-C-271F TIPO IVA CLASSE 2

Body: Forged steel carbon; Pin alloy steel I Hot dip galvanized I Safety factor: 5 X Workload, standard RR-C-271F IVA TYPE CLASS 2

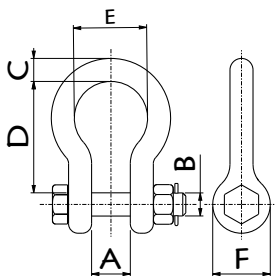
Manilha Reta - com Pino, Porca e Cupilha
 Grillete Recto - Passador con Tuerca y Chaveta
 Round Pin Chain Shackle



Ref.	Tamanho Tamaño Size	Dimensões Dimensiones Dimensions (mm)						
		Carga Load (Ton.)	A	B	C	D	E	KG
*33820/400	1/4"	0,50	12	8	6	22	22	0,05
*33820/401	5/16"	0,75	13	10	8	26	25	0,07
*33820/402	3/8"	1,00	17	12	10	32	29	0,12
*33820/403	7/16"	1,50	19	13	11	37	32	0,19
*33820/404	1/2"	2,00	21	16	13	41	35	0,34
*33820/405	5/8"	3,25	27	19	16	50	48	0,70
*33820/406	3/4"	4,75	32	22	21	60	54	1,19
*33820/407	7/8"	6,50	37	25	25	71	60	1,65
*33820/408	1"	8,50	43	29	25	81	66	2,43
*33820/409	1 1/8"	9,50	46	32	32	91	73	3,30
*33820/410	1 1/4"	12,0	52	35	35	100	82	4,63

Corpo : Aço carbono forjado; Pino : Aço ligado | Galvanizado a quente | Fator de segurança 5x Carga de trabalho, Norma RR-C-271F TIPO IVB CLASSE 3
 Material : Cuerpo: Forjado en acero carbono; Perno: Acero aleado | Galvanizado en caliente | Factor de seguridad: 5 X Carga de trabajo, Norma RR-C-271F TIPO IVB CLASSE 3
 Body: Forged steel carbon; Pin alloy steel | Hot dip galvanized | Safety factor: 5 X Workload, standard RR-C-271F IVB TYPE CLASS 3

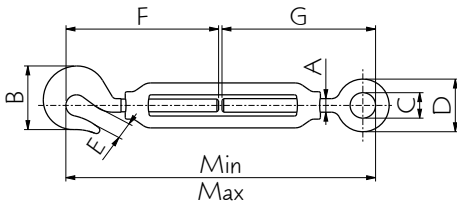
Manilha Curva - com Pino, Porca e Cupilha
 Grillete Arco - Passador con Tuerca y Chaveta
 Round Pin Anchor Shackle



Ref.	Tamanho Tamaño Size	Dimensões Dimensiones Dimensions (mm)							
		Carga Load (Ton.)	A	B	C	D	E	F	KG
*33820/500	1/4"	0,50	12	8	6	29	19	22	0,05
*33820/501	5/16"	0,75	13	10	8	32	21	25	0,08
*33820/502	3/8"	1,00	17	12	9	36	24	29	0,13
*33820/503	7/16"	1,50	19	13	11	43	27	32	0,22
*33820/504	1/2"	2,00	21	16	12	48	30	35	0,37
*33820/505	5/8"	3,25	27	19	16	60	38	48	0,71
*33820/506	3/4"	4,75	32	22	19	71	44	54	1,27
*33820/507	7/8"	6,50	37	25	22	84	51	60	1,79
*33820/508	1"	8,50	43	29	25	95	59	66	2,54
*33820/509	1 1/8"	9,50	46	32	28	108	66	73	3,56
*33820/510	1 1/4"	12,0	52	35	32	119	73	82	5,09

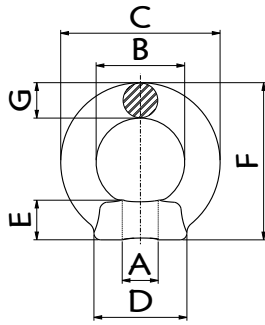
Corpo : Aço carbono forjado; Pino : Aço ligado | Galvanizado a quente | Fator de segurança 5x Carga de trabalho, Norma RR-C-271F TIPO IVA CLASSE 3
 Material : Cuerpo: Forjado en acero carbono; Perno: Acero aleado | Galvanizado en caliente | Factor de seguridad: 5 X Carga de trabajo, Norma RR-C-271F TIPO IVA CLASSE 3
 Body: Forged steel carbon; Pin alloy steel | Hot dip galvanized | Safety factor: 5 X Workload, standard RR-C-271F IVA TYPE CLASS 3

Esticador Gancho - Olhal (Leve)
 Tensor Gancho - Ojal (Leve)
 Turnbuckle Hook - Lightweight Lug



Ref.	Carga de trabalho Carga de trabajo Work load (kgf)	Dimensões Dimensiones Dimensions (mm)									
		A	Min	Max	B	C	D	E	F	G	KG
*33821/001	70	M6	151	237	23	10	20	8	77	74	0,06
*33821/002	100	M8	178	258	30	11	23	10	98	80	0,15
*33821/003	200	M10	211	300	36	15	29	13	116	95	0,17
*33821/004	250	M12	253	336	47	16	33	16	146	107	0,39
*33821/006	500	M16	311	421	56	22	46	16	165	146	0,78
*33821/007	800	M20	350	480	65	24	52	18	180	170	1,24
*33821/009	1200	M24	468	645	86	33	71	30	225	213	2,64

Aço forjado | Galvanizado | Fator de segurança : 3 X Carga de trabalho | Não utilizar para içamento de cargas
 Acero forjado | Galvanizado | Factor de seguridad: 3 X Carga de trabajo | No utilice para la carga de elevación
 Forged steel | Galvanized | Safety factor: 3 X Workload | Do not use for lifting load



Olhal de Suspensão - Tipo Porca
Ojal de Suspensión - Tipo Tuerca
Eye Nut

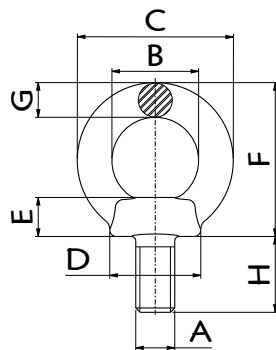


Ref.	Tamanho Tamaño Size (A)	Carga de trabalho Carga de trabajo Work load (kg)		Dimensões Dimensiones Dimensions (mm)						
		Axial	45°	B	C	D	E	F	G	KG
*33822/000	M6	70	50	20	36	20	10	37	7	0,05
*33822/001	M8	140	100	20	36	20	9	36	8	0,05
*33822/002	M10	230	170	25	45	25	10	45	10	0,09
*33822/003	M12	340	240	30	54	30	11	53	12	0,16
*33822/005	M16	700	500	35	63	35	13	62	14	0,24
*33822/006	M20	1200	860	40	72	40	16	71	16	0,36
*33822/008	M24	1800	1290	50	90	50	20	90	20	0,72

Aço carbono forjado | Galvanizado | Fator de segurança 5x Carga de trabalho, Norma DIN 582

Material : Forjado en acero carbono | Galvanizado | Factor de seguridad: 5 X Carga de trabajo, Norma DIN 582

Forged steel carbon | Galvanized | Safety factor: 5 X Workload, Standard DIN 582



Olhal de Suspensão - Tipo Parafuso
Ojal de Suspensión - Tipo Tornillo
Eye Bolt

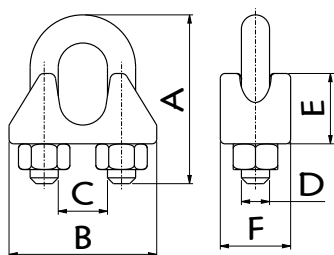


Ref.	Tamanho Tamaño Size (A)	Carga de trabalho Carga de trabajo Work load (kg)		Dimensões Dimensiones Dimensions (mm)							
		Axial	45°	B	C	D	E	F	G	H	KG
*33822/100	M6	70	50	20	36	20	9	38	8	13	0,05
*33822/101	M8	140	100	20	36	20	6	36	8	13	0,06
*33822/102	M10	230	170	25	45	25	8	45	10	17	0,11
*33822/103	M12	340	240	30	54	30	10	53	12	21	0,18
*33822/105	M16	700	500	35	63	35	12	62	14	27	0,28
*33822/106	M20	1200	860	40	72	40	14	71	16	30	0,45
*33822/108	M24	1800	1290	50	90	50	18	90	20	36	0,74

Aço carbono forjado | Galvanizado | Fator de segurança 5x Carga de trabalho, Norma DIN 580

Material : Forjado en acero carbono | Galvanizado | Factor de seguridad: 5 X Carga de trabajo, Norma DIN 580

Forged steel carbon | Galvanized | Safety factor: 5 X Workload, Standard DIN 580



Grampo para Cabo de Aço - Leve
 Grapa para Cable de Acero - Leve
 Clamp for Steel Cable - Lightweight

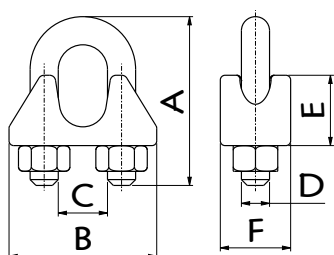


Ref.	Ø Cabo Ø Cable	Dimensões Dimensiones Dimensions (mm)						KG
		A	B	C	D	E	F	
*33823/050	1/8"	22	20	5	4	9	10	0,009
*33823/051	3/16"	26	23	7	5	10	11	0,013
*33823/052	1/4"	30	25	9	5	11	12	0,017
*33823/053	5/16"	37	28	10	6	14	14	0,030
*33823/054	3/8"	45	33	12	8	17	18	0,059
*33823/056	1/2"	57	42	15	10	21	23	0,115
*33823/058	5/8"	66	49	17	12	25	26	0,190
*33823/059	3/4"	72	54	21	12	30	30	0,240
*33823/060	7/8"	80	61	23	14	34	34	0,350
*33823/061	1"	90	66	28	14	36	36	0,400

Corpo : Aço maleável fundido | Galvanizado | Norma DIN 741

Material : Cuerpo : Acero fundido maleable | Galvanizado | Norma DIN 741

Body : Malleable Cast Steel | Galvanized | Standard DIN 741



Grampo para Cabo de Aço - Pesado
 Grapa para Cable de Acero - Pesado
 Clamp for Steel Cable - Heavy



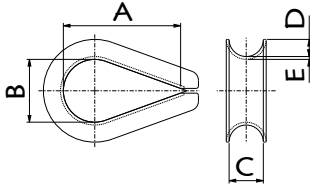
Ref.	Ø Cabo Ø Cable	Dimensões Dimensiones Dimensions (mm)						KG)
		A	B	C	D	E	F	
*33823/000	1/8"	25	25	7	5	10	21	0,029
*33823/001	3/16"	28	30	11	6	11	23	0,041
*33823/002	1/4"	35	38	12	7	12	30	0,083
*33823/003	5/16"	42	43	14	9	20	34	0,127
*33823/004	3/8"	50	50	16	11	22	40	0,198
*33823/006	1/2"	60	60	20	12	28	48	0,460
*33823/008	5/8"	75	63	20	14	34	52	0,460
*33823/009	3/4"	83	72	25	15	37	57	0,633
*33823/010	7/8"	100	80	28	18	42	62	0,990
*33823/011	1"	108	88	30	18	44	67	1,110
*33823/012	1 1/8"	117	90	22	18	45	71	1,205
*33823/013	1 1/4"	128	104	39	21	53	79	1,490
*33823/014	1 3/8"	139	105	42	22	52	79	1,880
*33823/015	1 1/2"	145	111	47	22	61	84	2,040

Corpo : Aço carbono forjado | Galvanizado | Norma FF-C-450 E - Tipo 1 Classe 1

Material : Cuerpo : Forjado en acero carbono | Galvanizado | Norma FF-C-450 E - Tipo 1 Classe 1

Body : Forged steel carbon | Galvanized | Standard RR-C-271F IVA TYPE CLASS 2

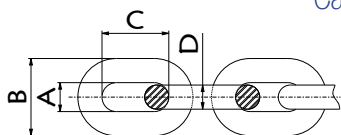
Sapatilha Leve
Snecker Ligero de Acero Estampado
Soft Wire Rope Thimbel



Ref.	Ø Cabo Ø Cable	Dimensões Dimensiones Dimensions (mm)					KG
		A	B	C	D	E	
*33824/050	1/8"	32	17	4	3	1,2	0,015
*33824/051	3/16"	32	17	6	3	1,2	0,015
*33824/052	1/4"	33	17	7	3	1,2	0,015
*33824/053	5/16"	38	21	9	3	1,2	0,019
*33824/054	3/8"	40	24	10	5	1,6	0,034
*33824/056	1/2"	48	29	14	5	1,6	0,062
*33824/058	5/8"	57	35	17	6	2,4	0,155
*33824/059	3/4"	64	38	20	8	2,4	0,230
*33824/060	7/8"	76	48	24	10	3,1	0,409
*33824/061	1"	84	54	27	12	3,1	0,477

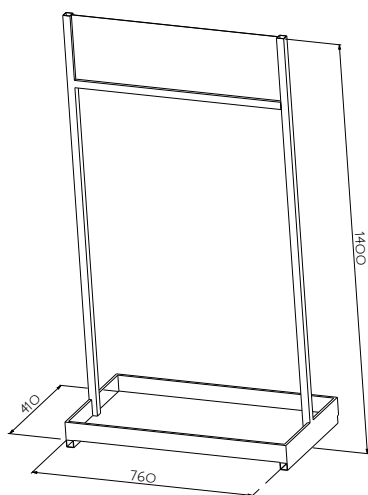
Estampada em aço carbono | Galvanizado | Norma FF – T – 276B Tipo 2
 Estampado acero al carbono | Galvanizado | Norma FF – T – 276B Tipo 2
 Stamped carbon steel | Galvanized | Standard FF – T – 276B Type 2

Corrente em Aço Carbono Soldada
 Cadena en Acero Carbono
 Carbon Steel Chain



Ref.	Tamanho Tamaño Size D (mm)	Carga de trabalho Carga de trabajo Work load (kgf)	Dimensões Dimensiones Dimensions (mm)				Metros/Sacos Metros / Bolsas Meters / Bags	Embalagem Embalaje Package (Saco de Rafia) (Kg)
			A (min.)	B (max.)	C	KG (kg/m)		
*33825/051	3	100	4,2	11,0	16,0	0,16	78m	12,5
*33825/052	4	200	4,8	13,6	16,0	0,32	39m	
*33825/053	5	320	6,0	17,0	18,5	0,50	25m	
*33825/054	6	400	7,2	20,4	18,5	0,80	31m	25,0
*33825/056	8	800	9,6	27,2	24,0	1,40	18m	
*33825/058	10	1250	12,0	36,0	28,0	2,30	11m	
*33825/060	12	1700	14,4	40,8	36,0	3,12	16m	50,0
*33825/062	14	2300	16,8	47,6	41	4,42	11m	

Material : Aço carbono | Acabamento galvanizado | Fator segurança : 3X a carga de trabalho | **Não utilizar para içamento de cargas** | Correntes soldadas para uso geral
 Acero carbono | Acabamiento galvanizado | Factor de seguridad: 3 X Carga de trabajo | **No utilice para la carga de elevación**
 Steel carbon | Galvanized finish | welded chains for general use | Safety factor: 3 X Workload | **Do not use for lifting load**



Expositor para Corrente em Aço Carbono Soldada
 Expositor para Cadena en Acero Carbono
 Carbon Steel Chain Exhibitor

Ref.	Aplicação / Aplicación / Application	KG
33000097	*33825/051	5,200
	*33825/052	
	*33825/053	
	*33825/054	
	*33825/056	
Material :	Aço Pintura na cor cinza. Acero Pintura en color gris Steel Gray paint	





FORJASUL CANOAS S. A. IND. MET.
Rua tupi, 200 - 92410-310 - Canoas - RS
vendas@forjasul.com.br - Tel: +55 [51] 3477.3322

forjasul.com